

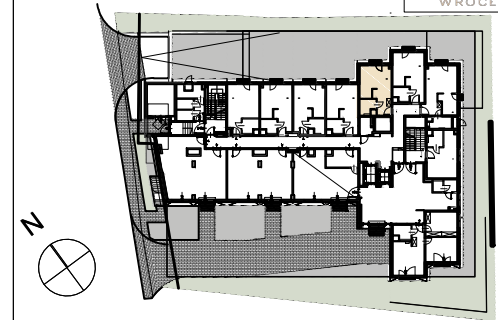
Investor:

INWEA sp. z o.o. sp. k.  
ul. Kurkowa 8,  
50-210 Wrocław



Inwestycja:

PARTYNICKA PARK  
ul. Partynicka,  
53-031 Wrocław



LOKAL

Nr lokalu

6

Piętro

0

Zestawienie pomieszczeń [m<sup>2</sup>]

|            |                     |
|------------|---------------------|
| 1 pokój    | 21.67m <sup>2</sup> |
| 2 łazienka | 4.18m <sup>2</sup>  |
|            | 25.85m <sup>2</sup> |

Powierzchnia dodatkowa [m<sup>2</sup>]

|           |                     |
|-----------|---------------------|
| 3 ogródek | 18.16m <sup>2</sup> |
|-----------|---------------------|

Powierzchnia wewnętrzna lokalu\*

26.61m<sup>2</sup>

- UWAGA:**
- WYMIARY POMIESZCZEŃ, LOKALIZACJĘ PRZYBORÓW SANITARNYCH, ROZMIESZCZENIE PUNKTÓW INSTALACYJNYCH itp. PODANO ZGODNIE Z PROJEKTEM BUDOWLANYM. MOGA WYSTĄPIĆ NIEWIELKIE RÓŻNICE WYMIARÓW I USYTUOWANIA ELEMENTÓW POWSTAŁE W TRAKCIE REALIZACJI PRAC BUDOWLANYCH. PODANE WYMIARY SĄ WYMIARAMI W ŚWIETLE PIONOWYCH PRZEGRÓD (ŚCIAN) W STANIE SUROWYM.
  - POWIERZCHNIA UŻYTKOWA LOKALU JEST OKREŚLONA NA PODSTAWIE ROZPORZĄDZENIA MINISTRA ROZWOJU Z DN. 11.09.2020 R. W SPRAWIE SZCZEGÓŁOWEGO ZAKRESU I FORMY PROJEKTU BUDOWLANEGO (DZ. U. Z 18.09.2020 POZ. 1609), ZGODNIE Z ZASADAMI ZAWARTYMI W POLSKIEJ NORMIE PN-ISO 9836: 2015, T.J.: POWIERZCHNIE LOKALU SĄ OBLICZANA W METRACH KWADRATOWYCH Z DOKŁADNOŚCIĄ DO DWÓCH MIEJSC PO PRZECINKU, DLA WYMIARÓW LOKALU W STANIE WYKONCZONYM, NA POZIOMIE PODŁOGI, NIE LICZĄC LISTEW PRZYPODŁOGOWYCH, PROGÓW ITP.
  - PRZEDSTAWIONA NA RZUCIE ARANŻACJA MA CHARAKTER POGŁĄDOWY, UMIEBLOWANIE NIE STANOWI WYPOSAŻENIA NABYWANEGO LOKALU.

\* POW. WEWNĘTRZNA LOKALU JEST OKREŚLONA ZGODNIE Z ZASADAMI ZAWARTYMI W POLSKIEJ NORMIE PN-ISO 9836: 2015.

SKALA 1:75



Projektant:

**B2STUDIO**

**B2 STUDIO sp. z o.o.**

ul. Wrocławska 37a  
30-011 Kraków

Data: 16.08.2021