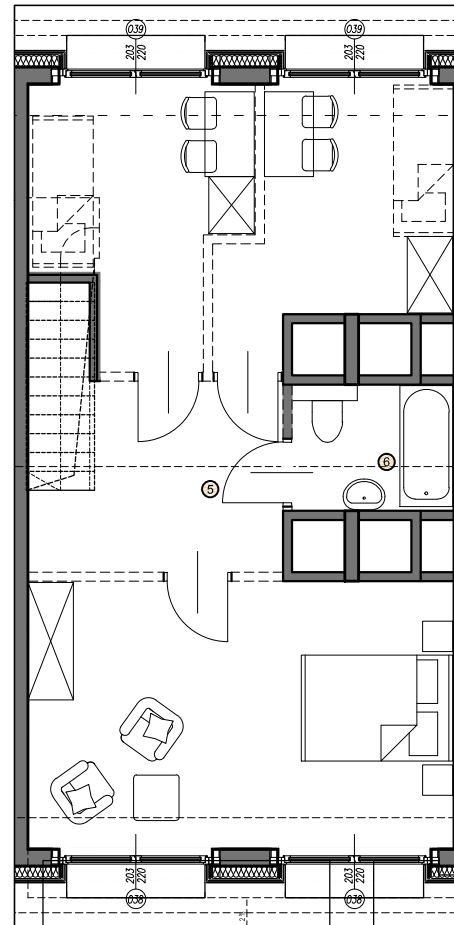
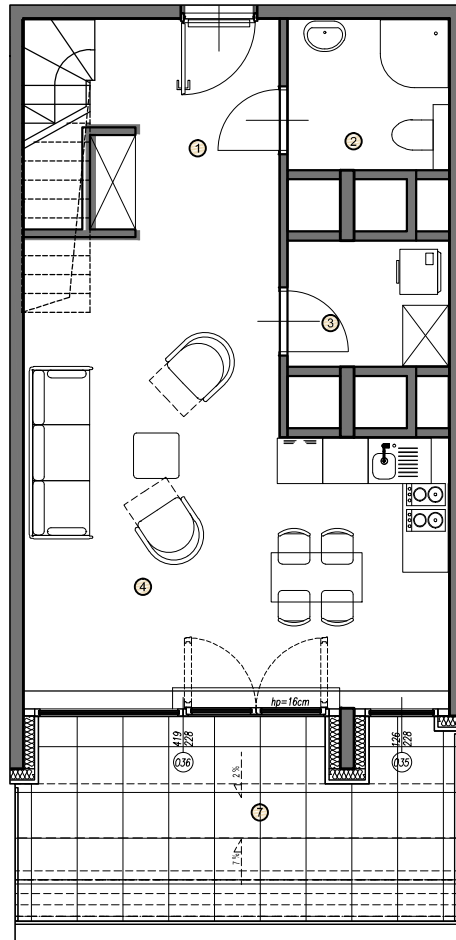
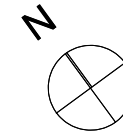


PROPONOWANA ARANŻACJA



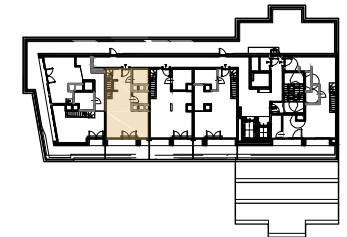
Inwestor:

INWEA sp. z o.o. sp. k.
ul. Kurkowa 8,
50-210 Wrocław



Inwestycja:

PARTYNICKA PARK
ul. Partynicka,
53-031 Wrocław



APARTAMENT MIESZKALNY

Nr apartamentu

100

Piętro

6

Zestawienie pomieszczeń [m²]

1	przedpokój	9.36m ²
2	łazienka	4.17m ²
3	pom.gospodarcze	3.46m ²
4	pokój z aneksem	28.89m ²
5	pokój	39.38m ²
6	łazienka	3.46m ²
		88.71m ²

Powierzchnia dodatkowa [m²]

7	taras	13.92m ²
---	-------	---------------------

- UWAGA:
- WYMIARY POMIESZCZEŃ, LOKALIZACJE PRZYBÓRÓW SANITARNYCH, ROZMIESZCZENIE PUNKTÓW INSTALACYJNYCH itp. PODANE ZGODNIE Z PROJEKTEM BUDOWLANYM. MOGĄ WYSTĄPIĆ NIEWIELKIE RÓŻNICE WYMIARÓW I USYTUOWANIA ELEMENTÓW POWSTAŁE W TRAKCIE REALIZACJI PRAC BUDOWLANYCH. PODANE WYMIARY SĄ WYMIARAMI W ŚWIETLE PIONOWYCH PRZEGRÓD (ŚCIAN) W STANIE SUROWYM.
 - POWIERZCHNIA UŻYTKOWA LOKALU JEST OKREŚLONA NA PODSTAWIE ROZPORZĄDZENIA MINISTRA ROZWOJU Z DN. 11.09.2020 R. W SPRAWIE SZCZEGÓŁOWEGO ZAKRESU I FORMY PROJEKTU BUDOWLANEGO (DZ. U. Z 18.09.2020 POZ. 1609), ZGODNIE Z ZASADAMI ZAWARTYMI W POLSKIEJ NORMIE PN-ISO 9836: 2015. T.J.: POWIERZCHNIE LOKALU SĄ OBLICZANA W METRACH KWADRATOWYCH Z DOKŁADNOŚCIĄ DO DWOCH MIEJSC PO PRZECINKU, DLA WYMIARÓW LOKALU W STANIE WYKONCZONYM, NA POZIOMIE PODŁOGI, NIE LICZĄC LISTEW PRZYPODŁOGOWYCH, PROGÓW ITP.
 - PRZEDSTAWIONA NA RZUCIE ARANŻACJA MA CHARAKTER POGŁĄDOWY, UMIEBLOWANIE NIE STANOWI WYPOSAŻENIA NABYWANEGO LOKALU.

* POW. WEWNĘTRZNA LOKALU JEST OKREŚLONA ZGODNIE Z ZASADAMI ZAWARTYMI W POLSKIEJ NORMIE PN-ISO 9836: 2015.

SKALA 1:100



Projektant:

B2STUDIO

B2 STUDIO sp. z o.o.

ul. Wrocławska 37a
30-011 Kraków

Data: 21.02.2022