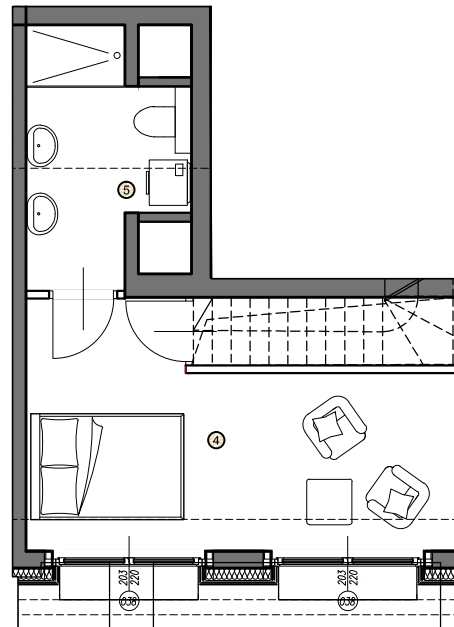
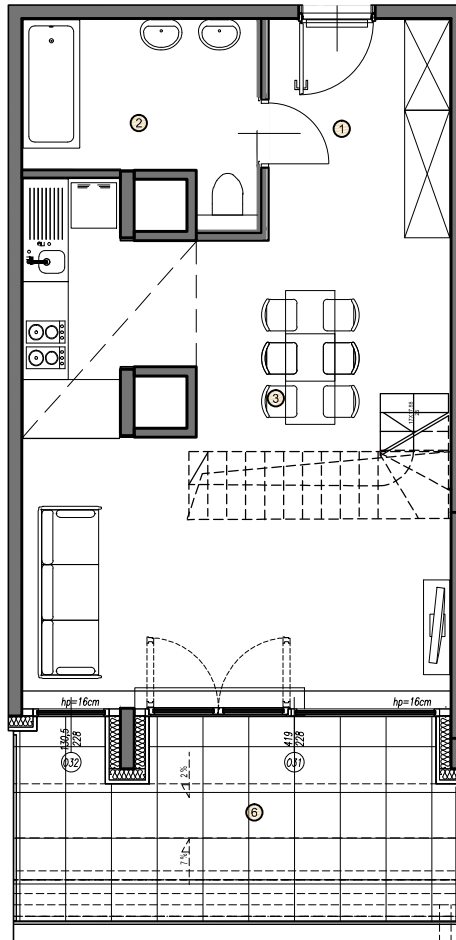
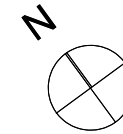


PROPONOWANA ARANŻACJA



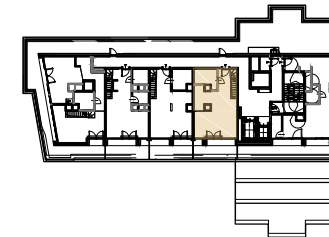
Inwestor:

INWEA sp. z o.o. sp. k.  
ul. Kurkowa 8,  
50-210 Wrocław



Inwestycja:

PARTYNICKA PARK  
ul. Partynicka,  
53-031 Wrocław



APARTAMENT MIESZKALNY

Nr apartamentu

98

Piętro

6

Zestawienie pomieszczeń [m<sup>2</sup>]

1	przedpokój	7.01m <sup>2</sup>
2	łazienka	6.70m <sup>2</sup>
3	pokój z aneksem	35.04m <sup>2</sup>
4	pokój	11.66m <sup>2</sup>
5	łazienka	5.94m <sup>2</sup>
		66.35m <sup>2</sup>

Powierzchnia dodatkowa [m<sup>2</sup>]

6	taras	14.03m <sup>2</sup>
---	-------	---------------------

UWAGA:

- WYMIARY POMIESZCZEŃ, LOKALIZACJE PRZYBÓRÓW SANITARNYCH, ROZMIESZCZENIE PUNKTÓW INSTALACYJNYCH itp. PODANO ZGODNIE Z PROJEKTEM BUDOWLANYM. MOGĄ WYSTĄPIĆ NIEWIELKIE RÓŻNICE WYMIARÓW I USYTUOWANIA ELEMENTÓW POWSTAŁE W TRAKCIE REALIZACJI PRAC BUDOWLANYCH. PODANE WYMIARY SĄ WYMIARAMI W ŚWIETLE PIONOWYCH PRZEGRÓD (SCIĄN) W STANIE SUROWYM.
- POWIERZCHNIA UŻYTKOWA LOKALU JEST OKREŚLONA NA PODSTAWIE ROZPORZĄDZENIA MINISTRA ROZWOJU Z DN. 11.09.2020 R. W SPRAWIE SZCZEGÓŁOWEGO ZAKRESU I FORMY PROJEKTU BUDOWLANEGO (DZ. U. Z 18.09.2020 POZ. 1609), ZGODNIE Z ZASADAMI ZAWARTYMI W POLSKIEJ NORMIE PN-ISO 9836: 2015. T.J.: POWIERZCHNIE LOKALU SĄ OBLICZANA W METRACH KWADRATOWYCH Z DOKŁADNOŚCIĄ DO DWOCH MIEJSC PO PRZECINKU, DLA WYMIARÓW LOKALU W STANIE WYKONCZONYM, NA POZIOMIE PODŁOGI, NIE LICZĄC LISTEW PRZYPODŁOGOWYCH, PROGÓW ITP.
- PRZEDSTAWIONA NA RZUCIE ARANŻACJA MA CHARAKTER POGŁĄDOWY, UMIEBLOWANIE NIE STANOWI WYPOSAŻENIA NABYWANEGO LOKALU.

\* POW. WEWNĘTRZNA LOKALU JEST OKREŚLONA ZGODNIE Z ZASADAMI ZAWARTYMI W POLSKIEJ NORMIE PN-ISO 9836: 2015.

SKALA 1:100



Projektant:

**B2STUDIO**

**B2 STUDIO sp. z o.o.**

ul. Wrocławska 37a  
30-011 Kraków

Data: 21.02.2022